

## PROTOKOL INSPEKCE VOZIDLA

## INFORMACE O INSPEKCI

Leasingová smlouva: 1101704724 Místo inspekce: UCL\_U klienta



## ÚDAJE O VOZIDLE

RZ:	6AK4848	Výrobní číslo (VIN):	WAUZZZ4G8JN024234
Značka a název:	Audi A6	VIN souhlasí:	Ano
Zdvihový objem:	2967	Prověřit:	Ne
Výkon:	240kW	Datum registrace:	24.08. 2017
Barva:	Černá m.	Karoserie:	Sedan
Druh paliva:	Nafta	STK měsíc:	08
Převodovka:	Automatická	STK rok:	2021
Olej:	Dostatečné množství	Stav tachometru:	72808
Chladící kapalina:	Dostatečné množství	Stav paliva:	1/4
Datum vrácení (zabavení) vozu:	20.08. 2019		

Audi A6 3.0 biTDI quattro tiptronic competition

## DOKUMENTY A PŘÍSLUŠENSTVÍ

VTP:	✗	ORV:	✓
Zelená karta:	✓	Servisní kontrola:	✗
Dálniční známka:	✓	Diagnostika EOBD:	Nula chyb
Dálniční známka - 2.díl:	✓	Počet klíčů k vozidlu:	2
Tankovací karta:	✗	Servisní knížka:	Elektronická
2 sady pneumatik:	✗	Návod k obsluze:	✓
Povinná výbava:	✗		

Chybějící povinná výbava: Reflexní vesta;Lékarna;

## VÝBAVA

## Přítomná výbava vozidla:

dřevěné obložení | kožené čalounění | palubní počítač | 6x airbag | nastavitelný volant | multifunkční volant | posilovač řízení | aut.klimatizace | dvouzónová klimatizace | dělená zadní sedadla | sportovní sedadla | isofix | vyhřívaná sedadla | výškově nastavitelná sedadla | podélný posuv sedadel | výsuvné opěrky hlav | polohovací sedadla | potahy kůže | autorádio | CD přehrávač | USB | AUX | paměťová karta | bluetooth | satelitní navigace | imobilizér | bezklíčkové startování | startování tlačítkem | start-stop systém | alu kola | el. okna | senzor stěračů | el. zrcátka | vyhřívaná zrcátka | centrální zamykání | centrální dálkový | bezklíčkové odemykání | el.víko zavazadlového prostoru | přední světla LED | denní svícení | ostřikovače světlometů | senzor světel | aut. převodovka | 8 rychlostních stupňů | pohon 4x4 | uzávěrka diferenciálu | tempomat | regulace tuhosti podvozku | aut. aktivace výstražných světlometů | parkovací asistent | parkovací kamera | parkovací senzory přední | parkovací senzory zadní | ABS | EDS | protiprokluzový systém kol (ASR) | stabilizace podvozku (ESP) | brzdový asistent | aut.zabzdění v kopci | senzor tlaku v pneumatikách

### PNEUMATIKY

Pneu na vozidle	Značka	Rozměr	Druh pneu	Vzorek(mm)
Pneu LP	Jiné	255/35 R20 Y	Letní	6.0
Pneu PP	Jiné	255/35 R20 Y	Letní	5.9
Pneu PZ	Jiné	255/35 R20 Y	Letní	6.5
Pneu LZ	Jiné	255/35 R20 Y	Letní	6.5

**Disky pneu na vozidle** Hliníkové

### Pneu rez

Dojezdová

Typ rezervy Dojezdová

**Disky pneu rez.** Ocelové

### ZKUŠEBNÍ JÍZDA

Zkušební jízda: ✓

Cena za insp. a odvoz: Za inspekci a odvoz vozidla z klientem určené adresy bude účtováno .....,-Kč včetně DPH

### Seznam poškození

#### Exteriér

Číslo	Část vozu	Prvek vozu	Druh poškození	Způsob opravy	Akceptovatelnost
1	Kola	LP Disk	Odřeni	Oprava	✗
2	Kola	LZ Disk	Odřeni	Bez opravy	✓
3	Karoserie	P Zrcátko	Odřeni	Rozleštění	✗
4	Karoserie	P Nárazník	Odřeni	Lakování	✗
5	Skla	Čelní sklo	Poškození od kamínků	Bez opravy	✓
6	Karoserie	LZ Blatník	Lakováno	Bez opravy	✓
7	Karoserie	PP Blatník	Lakováno	Bez opravy	✓

8	Karoserie	Kapota	Nekvalitní oprava	Lakování	✘
---	-----------	--------	-------------------	----------	---

---

Interiér					
Číslo	Část vozu	Prvek vozu	Druh poškození	Způsob opravy	Akceptovatelnost
9	Sedadla	LP čalounění	Opotřebení	Bez opravy	✔

---

Klient svým podpisem stvrzuje souhlas s výše uvedenými údaji a poškozením vozu.

Vozidlo nebylo předáno umyté. Po umytí vozidla bude provedena druhá inspekce bez účasti klienta. Případné poškození bude přidáno do protokolu inspekce.

Datum tisku: 20.08.2019

**ZÁKLADNÍ FOTODOKUMENTACE VOZIDLA**

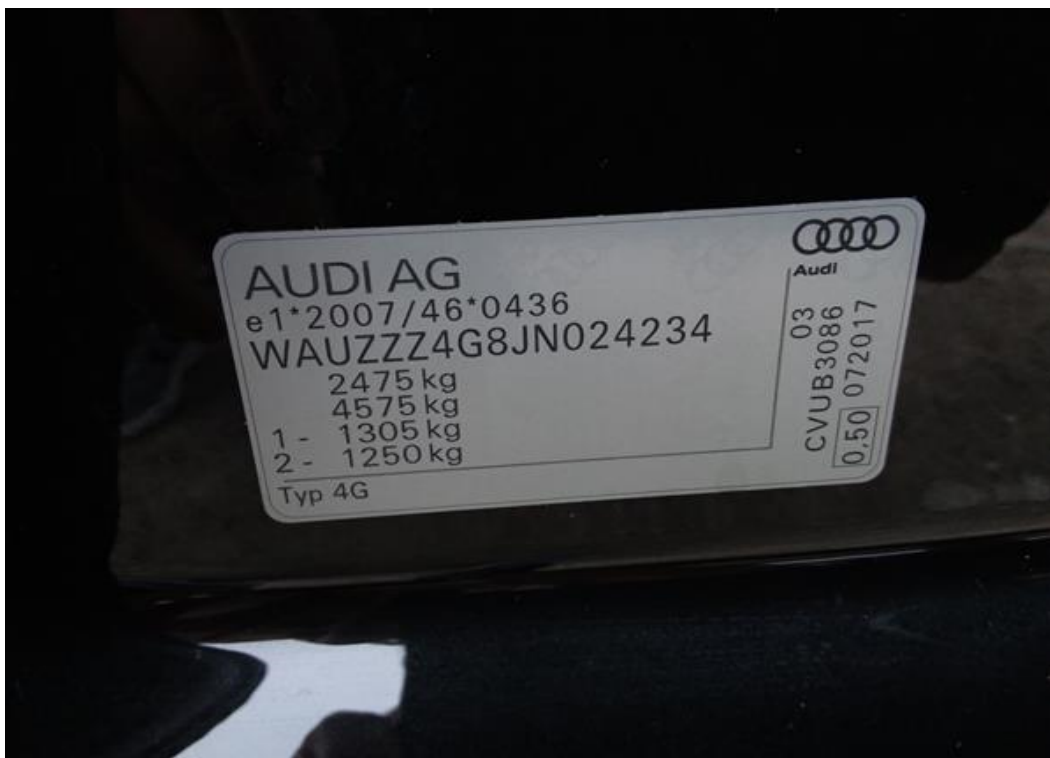


Foto VIN 1



Foto VIN 2

## ZÁKLADNÍ FOTODOKUMENTACE VOZIDLA



Levý přední



Přední část vozu

## ZÁKLADNÍ FOTODOKUMENTACE VOZIDLA



Pravý přední



Sedadlo spolujezdce

## ZÁKLADNÍ FOTODOKUMENTACE VOZIDLA



Dveře spolujezdce vnitřní část



Zadní pravé sedadlo

## ZÁKLADNÍ FOTODOKUMENTACE VOZIDLA



Zadní pravé dveře vnitřní část



Pravý zadní



## ZÁKLADNÍ FOTODOKUMENTACE VOZIDLA



Zadní část vozu



Známka STK

## ZÁKLADNÍ FOTODOKUMENTACE VOZIDLA



Kufr



Levý zadní

## ZÁKLADNÍ FOTODOKUMENTACE VOZIDLA



Zadní levé sedadlo



Zadní levé dveře vnitřní část

## ZÁKLADNÍ FOTODOKUMENTACE VOZIDLA



Strop



Palubní deska celá

## ZÁKLADNÍ FOTODOKUMENTACE VOZIDLA



Středový panel



Sedadlo řidiče

## ZÁKLADNÍ FOTODOKUMENTACE VOZIDLA



Dveře řidiče vnitřní část



Palubní deska od řidiče

ZÁKLADNÍ FOTODOKUMENTACE VOZIDLA

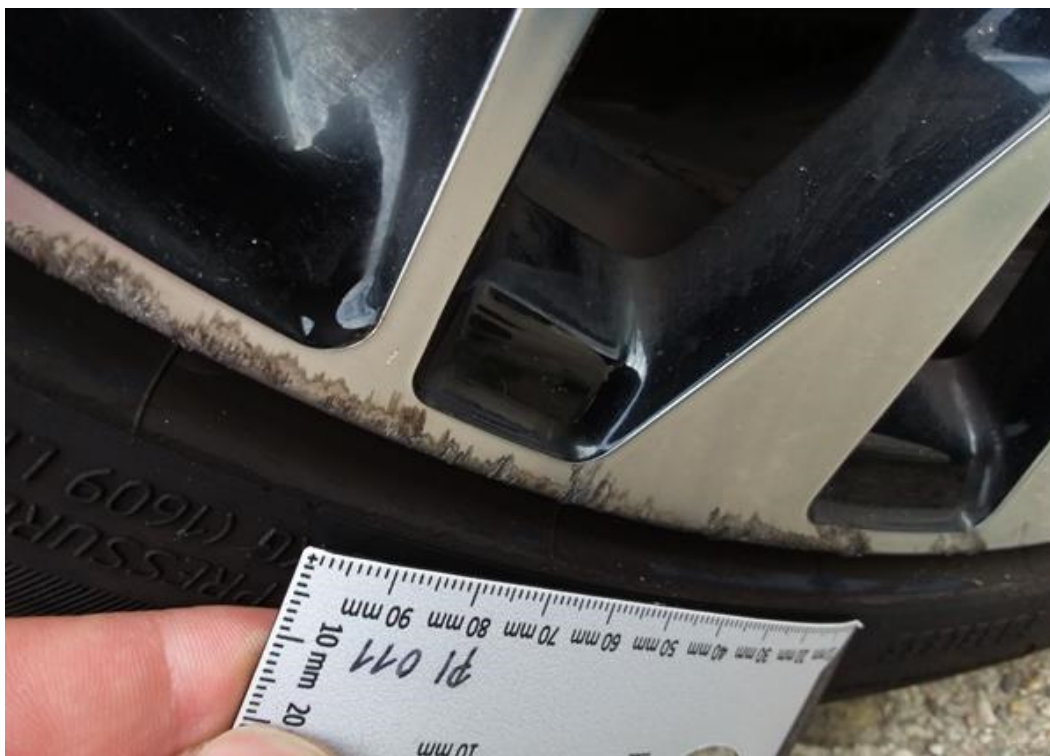


Servisní interval



Stav tachometru

**FOTODOKUMENTACE POŠKOZENÍ - 1.PROHLÍDKA ZA ÚČASTI NÁJEMCE**



**1**

Oblast vozu	Exteriér	Druh poškození	Odření
Část vozu	Kola	Způsob opravy	Oprava
Prvek vozu	LP Disk	Akceptovatelnost	Neakceptovatelné



Viz popis k poškození č. 1



## FOTODOKUMENTACE POŠKOZENÍ - 1.PROHLÍDKA ZA ÚČASTI NÁJEMCE



2

Oblast vozu	Exteriér	Druh poškození	Odření
Část vozu	Kola	Způsob opravy	Bez opravy
Prvek vozu	LZ Disk	Akceptovatelnost	Akceptovatelné



Viz popis k poškození č. 2

**FOTODOKUMENTACE POŠKOZENÍ - 1.PROHLÍDKA ZA ÚČASTI NÁJEMCE**



**3**

Oblast vozu	Exteriér	Druh poškození	Odření
Část vozu	Karoserie	Způsob opravy	Rozleštění
Prvek vozu	P Zrcátko	Akceptovatelnost	Neakceptovatelné



Viz popis k poškození č. 3

**FOTODOKUMENTACE POŠKOZENÍ - 1.PROHLÍDKA ZA ÚČASTI NÁJEMCE**



Viz popis k poškození č. 3



**4**

Oblast vozu	Exteriér	Druh poškození	Odření
Část vozu	Karoserie	Způsob opravy	Lakování
Prvek vozu	P Nárazník	Akceptovatelnost	Neakceptovatelné

**FOTODOKUMENTACE POŠKOZENÍ - 1.PROHLÍDKA ZA ÚČASTI NÁJEMCE**



Viz popis k poškození č. 4



Viz popis k poškození č. 4

**FOTODOKUMENTACE POŠKOZENÍ - 1.PROHLÍDKA ZA ÚČASTI NÁJEMCE****5**

<b>Oblast vozu</b>	Exteriér	<b>Druh poškození</b>	Poškození od kamínků
<b>Část vozu</b>	Skla	<b>Způsob opravy</b>	Bez opravy
<b>Prvek vozu</b>	Čelní sklo	<b>Akceptovatelnost</b>	Akceptovatelné



Viz popis k poškození č. 5

**FOTODOKUMENTACE POŠKOZENÍ - 1.PROHLÍDKA ZA ÚČASTI NÁJEMCE****6**

Oblast vozu	Exteriér	Druh poškození	Lakováno
Část vozu	Karoserie	Způsob opravy	Bez opravy
Prvek vozu	LZ Blatník	Akceptovatelnost	Akceptovatelné



Viz popis k poškození č. 6

**FOTODOKUMENTACE POŠKOZENÍ - 1.PROHLÍDKA ZA ÚČASTI NÁJEMCE**



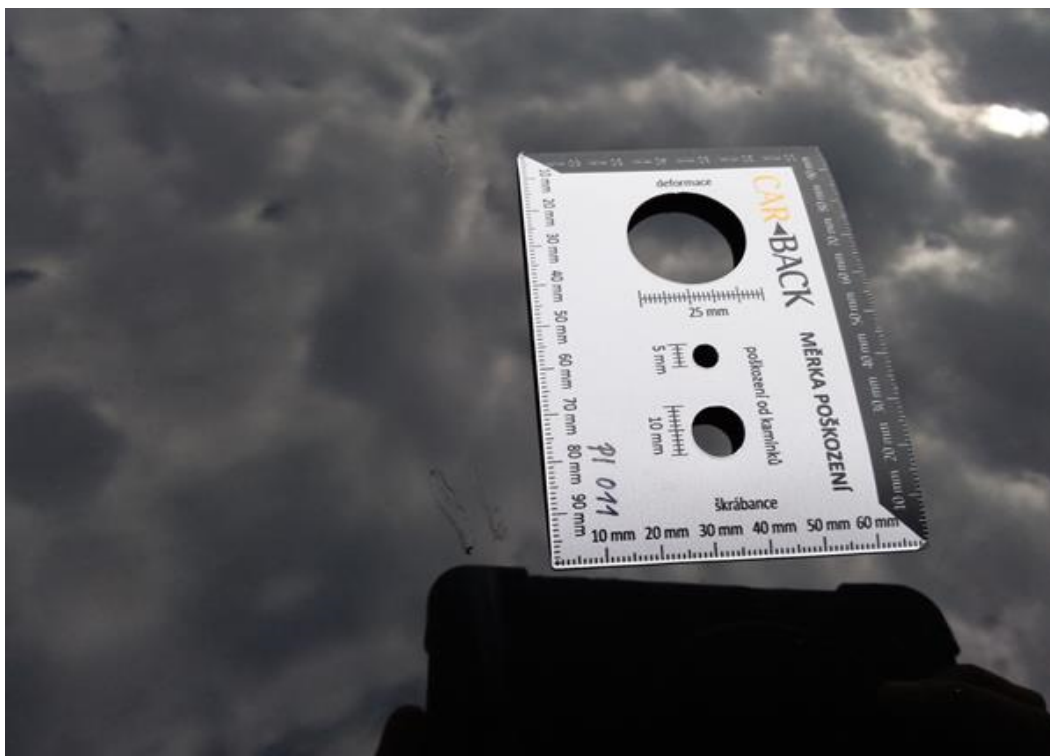
**7**

Oblast vozu	Exteriér	Druh poškození	Lakováno
Část vozu	Karoserie	Způsob opravy	Bez opravy
Prvek vozu	PP Blatník	Akceptovatelnost	Akceptovatelné



Viz popis k poškození č. 7

FOTODOKUMENTACE POŠKOZENÍ - 1.PROHLÍDKA ZA ÚČASTI NÁJEMCE



8

Oblast vozu	Exteriér	Druh poškození	Nekvalitní oprava
Část vozu	Karoserie	Způsob opravy	Lakování
Prvek vozu	Kapota	Akceptovatelnost	Neakceptovatelné



Viz popis k poškození č. 8



**FOTODOKUMENTACE POŠKOZENÍ - 1.PROHLÍDKA ZA ÚČASTI NÁJEMCE**



Viz popis k poškození č. 8



**9**

Oblast vozu	Interiér	Druh poškození	Opotřebení
Část vozu	Sedadla	Způsob opravy	Bez opravy
Prvek vozu	LP čalounění	Akceptovatelnost	Akceptovatelné

**FOTODOKUMENTACE POŠKOZENÍ - 1.PROHLÍDKA ZA ÚČASTI NÁJEMCE**



Viz popis k poškození č. 9